

Informacje o Zespole Żłobków Miejskich w Mielcu w języku łatwym do czytania – ETR (EASY TO READ)



Logo tekstu łatwego do czytania i rozumienia: głowa nad otwartą książką i podniesiony w górę kciuk w geście OK

Zespół Żłobków Miejskich w skrócie Zespół Żłobków znajduje się przy ulicy Biernackiego 6 A.

Działalność:

W skład Zespołu Żłobków Miejskich wchodzi pięć placówek.

Dyrektorem Zespołu Żłobków jest mgr Monika Kośla.

Dyrektor to osoba, która rządzi wszystkimi żłobkami w oparciu o statut, regulamin organizacyjny oraz pełnomocnictwo udzielone przez Prezydenta Miasta Mielca.

Zdjęcie Zespołu Żłobków Miejskich widok od ulicy Biernackiego 6



Wejście do budynku jest odpowiednie dla osób niepełnosprawnych, starszych i dla mam z dziećmi.

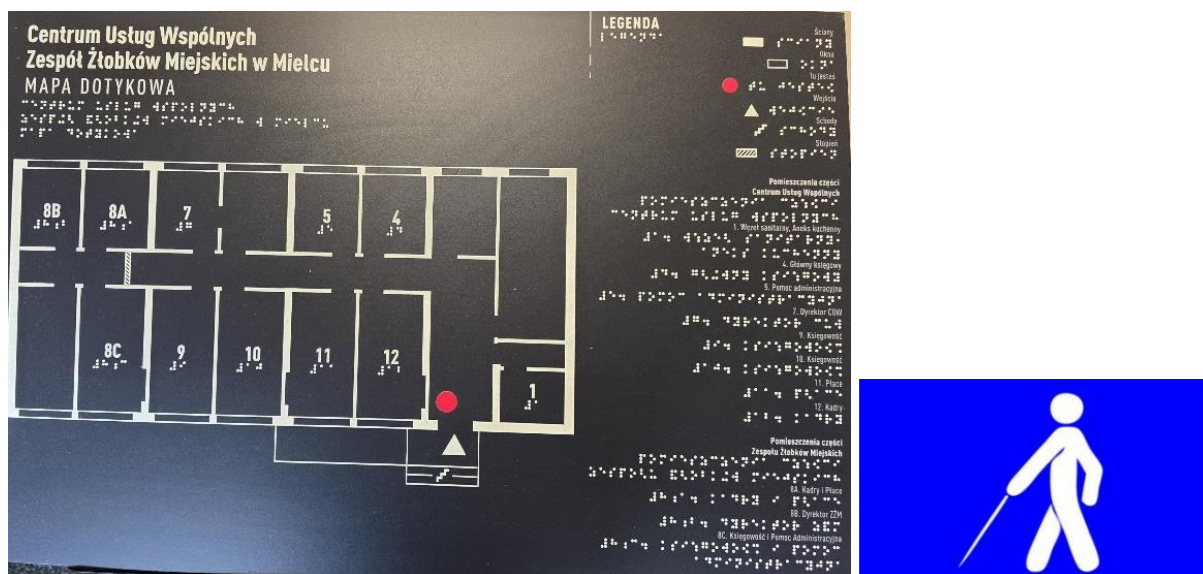
Jak trafić do Dyrektora?

Wejź do budynku wejściem od strony Biernackiego 6. Gdy wejdiesz na wprost znajduje się lada. Należy zadzwonić dzwonkiem, który mieści się na ladzie i poczekać na pracownika Zespołu Żłobków.

Kontakt z pracownikami Zespołu Żłobków

Zespół Żłobków Miejskich w Mielcu czynny jest od poniedziałku do piątku w godzinach od 7:30 do 15:30.

Zdjęcie przedstawia oznaczenia pomieszczeń w języku Braille'a.



Żeby załatwić sprawy w Zespole Żłobków osoby z niepełnosprawnościami mogą:

- Napisać pismo i wysłać je na adres:
Zespół Żłobków Miejskich, ul. Biernackiego 6 A, 39-300 Mielec
- Przynieść pismo osobiście do budynku. Możesz w nim zostawić pisma i inne dokumenty. Pisma zostaną później przekazane Dyrektorowi
- Napisać wiadomość i wysłać na adres e-mailowy:
zzm@zlobki.mielec.pl
- Zadzwoń pod numer: 17 787 46 31
- Przyjść do Zespołu Żłobków i spotkać się z pracownikiem w godzinach od 7:30 do 15:30

Żłobek Miejski nr 3 znajduje się przy ulicy Pisarka 9.

Zdjęcie Żłobka Miejskiego nr 3, widok od ulicy Pisarka 9.



Wejście do budynku jest odpowiednie dla osób niepełnosprawnych, starszych i dla mam z dziećmi.



Specjalna toaleta znajduje się na parterze, po lewej stronie od wejścia głównego.

Działalność:

Kierownikiem Żłobka Miejskiego nr 3 jest mgr Magdalena Magda

Działalność w żłobku obejmuje swoim zakresem działania wychowawcze i edukacyjne oraz opiekę nad dziećmi do lat 3.

W Żłobku można uzyskać informację na temat działalności placówki.

Jak trafić do Kierownika?

Wejść do budynku wejściem od strony Pisarka 9. Gdy wejdiesz zobaczysz schody. Wejść po schodach na górę. Skieruj się na prawo i przejdź prosto. Gdy spojrzysz w lewo zobaczysz drzwi Kierownika żłobka.

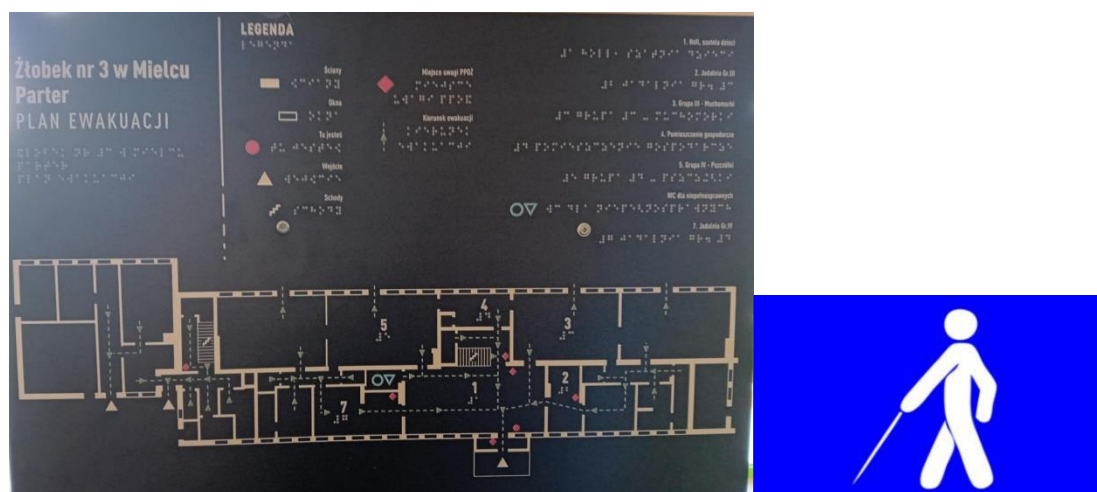
Kontakt z Kierownikiem Żłobka Miejskiego nr 3

Kierownik żłobka urzęduje w godzinach:

Poniedziałek w godzinach 8:30 – 16:30

Wtorek – Piątek w godzinach 7:30 – 15:30

Zdjęcie przedstawia oznaczenia pomieszczeń w języku Braille'a.



Żeby załatwić sprawy w Żłobku Miejskim nr 3, osoby z niepełnosprawnościami mogą:

- Napisać pismo i wysłać je na adres:
Żłobek Miejski nr 3, ul. Pisarka 9, 39-300 Mielec
- Przynieść pismo osobiście do budynku.
- Napisać wiadomość i wysłać na adres e-mailowy:
zlobek3@zlobki.mielec.pl
- Zadzwoić pod numer: 17 787 46 51/ 535 138 785
- Przyjść do Żłobka i spotkać się z kierownikiem w godzinach urzędowania

Filia Żłobka Miejskiego nr 3 znajduje się przy ulicy Drzewieckiego 11

Działalność:

Kierownikiem Filii Żłobka Miejskiego nr 3 jest mgr Joanna Marek

Działalność w żłobku obejmuje swoim zakresem działania wychowawcze i edukacyjne oraz opiekę nad dziećmi do lat 3.

W Żłobku można uzyskać informację na temat działalności placówki.

Zdjęcie Filii Żłobka Miejskiego nr 3, widok od Szkoły Podstawowej nr 9



Wejście do budynku jest odpowiednie dla osób niepełnosprawnych, starszych i dla mam z dziećmi.



Specjalna toaleta znajduje się na końcu korytarza po lewej stronie od wejścia do budynku.

Jak trafić do Kierownika?

Wejść do budynku wejściem głównym od strony Szkoły Podstawowej nr 9. Skręć w prawo i idź wzdłuż korytarza. Idąc korytarzem pierwszymi drzwiami po prawej stronie będzie biuro kierownika.

Kontakt z Kierownikiem Filii Żłobka Miejskiego nr 3

Kierownik żłobka urzęduje w godzinach:

Poniedziałek w godzinach 8:30 – 16:30

Wtorek – Piątek w godzinach 7:30 – 15:30

Zdjęcie przedstawia oznaczenia pomieszczeń w języku Braille'a.



Żeby załatwić sprawy w Filii Żłobka Miejskiego nr 3, osoby z niepełnosprawnościami mogą:

- Napisać pismo i wysłać je na adres:
Filia Żłobka Miejskiego nr 3, ul. Drzewieckiego 11, 39-300 Mielec
- Przynieść pismo osobiście do budynku.
- Napisać wiadomość i wysłać na adres e-mailowy:
filiazlobek3@zlobki.mielec.pl
- Zadzwoić pod numer: 17 787 46 55
- Przyjść do Żłobka i spotkać się z kierownikiem w godzinach urzędowania

Żłobek Miejski nr 5 znajduje się przy ulicy Konopnickiej 2

Zdjęcie Żłobka Miejskiego nr 5, widok od ulicy Konopnickiej 2



Działalność:

Kierownikiem Żłobka Miejskiego nr 5 jest mgr Anna Wrona

Działalność w żłobku obejmuje swoim zakresem działania wychowawcze i edukacyjne oraz opiekę nad dziećmi do lat 3.

W Żłobku można uzyskać informację na temat działalności placówki.

Jak trafić do Kierownika?

Wejść do budynku wejściem od strony Konopnickiej 2. Gdy wejdiesz zobaczysz schody. Wejść po schodach na górę. Skieruj się na lewo. Gdy spojrzysz na wprost zobaczysz drzwi Kierownika żłobka.

Kontakt z Kierownikiem Żłobka Miejskiego nr 5

Kierownik żłobka urzęduje w godzinach:

Poniedziałek w godzinach 8:30 – 16:30

Wtorek – Piątek w godzinach 7:30 – 15:30

Zdjęcie przedstawia oznaczenia pomieszczeń w języku Braille'a.



Żeby załatwić sprawy w Żłobku Miejskim nr 5, osoby z niepełnosprawnościami mogą:

- Napisać pismo i wysłać je na adres:
Żłobek Miejski nr 5, ul. Konopnickiej 2, 39-300 Mielec
- Przynieść pismo osobiście do budynku.
- Napisać wiadomość i wysłać na adres e-mailowy:
- zlobek5@zlobki.mielec.pl
- Zadzwonić pod numer: 17 787 46 61
- Przyjść do Żłobka i spotkać się z kierownikiem w godzinach urzędowania

Żłobek Miejski nr 7 znajduje się przy ulicy Botanicznej 6.

Zdjęcie Żłobka Miejskiego nr 7, widok od ulicy Botanicznej 6



Jeśli przyjedziesz do nas autem.

Zaparkuj na specjalnie oznaczonym miejscu. Miejsce znajdziesz naprzeciwko wejścia głównego.



Specjalna toaleta znajduje się na parterze, po lewej stronie od wejścia głównego.



Działalność:

Kierownikiem Żłobka Miejskiego nr 7 jest mgr Ewelina Gwóźdź

Działalność w żłobku obejmuje swoim zakresem działania wychowawcze i edukacyjne oraz opiekę nad dziećmi do lat 3.

W Żłobku można uzyskać informację na temat działalności placówki

Jak trafić do Kierownika?

Wejść do budynku wejściem od strony Botanicznej 6. Gdy wejdiesz zobaczysz schody. Wejść po schodach na górę. Skieruj się na prawo i przejdź prosto. Gdy spojrzysz w lewo zobaczysz drzwi Kierownika żłobka.

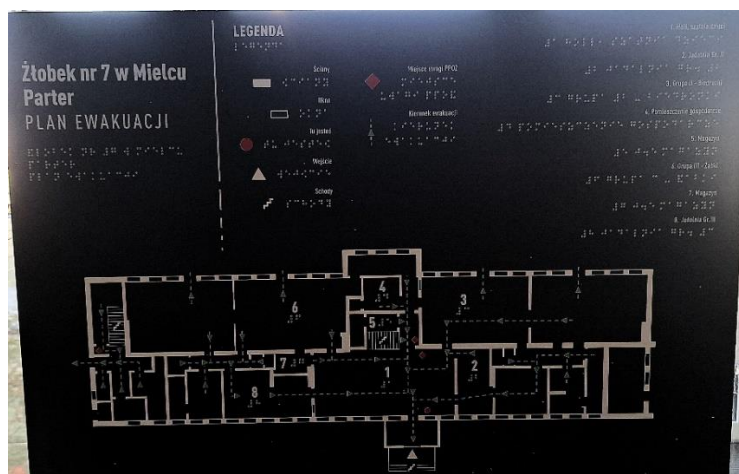
Kontakt z Kierownikiem Żłobka Miejskiego nr 7

Kierownik żłobka urzęduje w godzinach:

Poniedziałek w godzinach 8:30 – 16:30

Wtorek – Piątek w godzinach 7:30 – 15:30

Zdjęcie przedstawia oznaczenia pomieszczeń w języku Braille'a.



Żeby załatwić sprawy w Żłobku Miejskim nr 7, osoby z niepełnosprawnościami mogą:

- Napisać pismo i wysłać je na adres:
Żłobek Miejski nr 7, ul. Botaniczna 6, 39-300 Mielec
- Przynieść pismo osobiście do budynku.
- Napisać wiadomość i wysłać na adres e-mailowy:
zlobek7@zlobki.mielec.pl
- Zadzwoić pod numer: 17 787 46 71
- Przyjść do Żłobka i spotkać się z kierownikiem w godzinach urzędowania

Filia Żłobka Miejskiego nr 7 znajduje się przy ulicy Warneńczyka 4

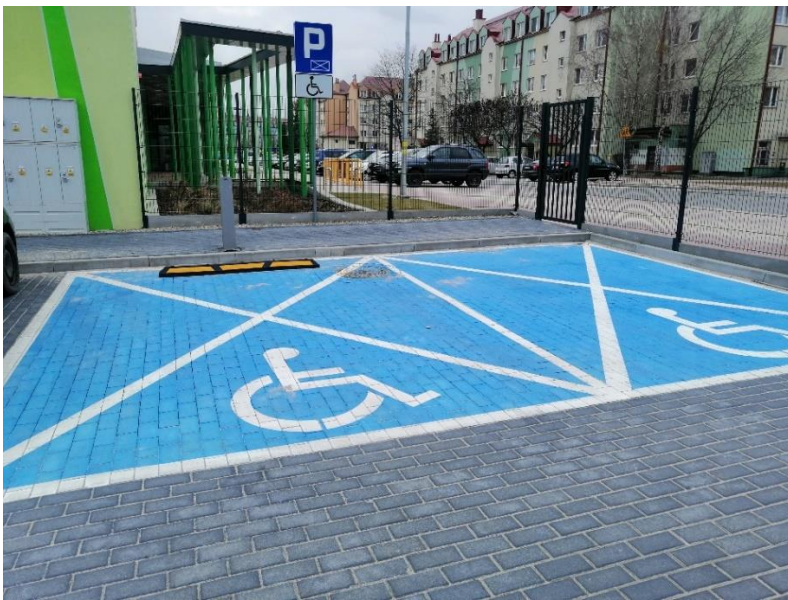
Wejście główne do budynku, widok od ulicy Warneńczyka 4



Wejście do budynku są odpowiednie dla osób niepełnosprawnych, starszych i dla mam z dziećmi.

Jeśli przyjedziesz do nas autem

Zaparkuj na specjalnie oznaczonym miejscu. Miejsca znajdziesz na ogrodzonym parkingu z boku budynku.



Działalność:

Kierownikiem Filii Żłobka Miejskiego nr 7 jest mgr Małgorzata Janeczek

Działalność w żłobku obejmuje swoim zakresem działania wychowawcze i edukacyjne oraz opiekę nad dziećmi do lat 3.

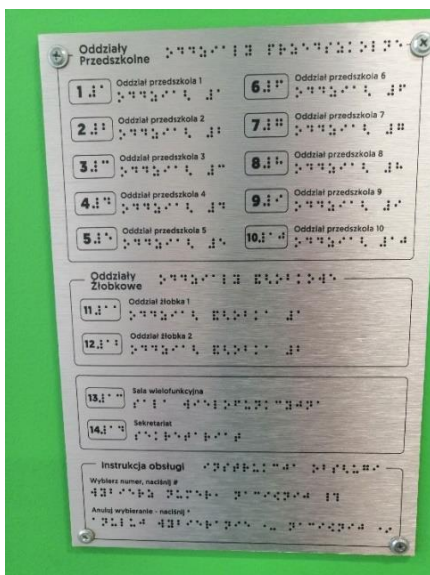
W Żłobku można uzyskać informację na temat działalności placówki

Jak trafić do Kierownika?

Wejdz do budynku wejściem od strony Warneńczyka 4. Kieruj się według oznaczeń zamieszczonych na tablicach informacyjnych. Tablice są oznaczone również w języku Braille'a. Gabinet Kierownika znajduje się na pierwszym piętrze budynku.



Zdjęcie przedstawia oznaczenia pomieszczeń w języku Braille'a.



Specjalna toaleta znajduje się na każdym piętrze. Na parterze znajduje się po lewej stronie od wejścia głównego.



Zdjęcie windy oraz schodów, które dostosowane są dla osób niepełnosprawnych. Zdjęcie przedstawia również ścieżki dotykowe ułatwiające poruszanie się osobom niewidomym i słabowidzącym



Kontakt z Kierownikiem Filii Żłobka Miejskiego nr 7

Kierownik żłobka urzęduje w godzinach:

Poniedziałek w godzinach 8:30 – 16:30

Wtorek – Piątek w godzinach 7:30 – 15:30

Żeby załatwić sprawy w Filii Żłobka Miejskiego nr 7, osoby z niepełnosprawnościami mogą:

- Napisać pismo i wysłać je na adres:

Filia Żłobka Miejskiego nr 7, ul. Warneńczyka 4, 39-300 Mielec

- Przynieść pismo osobiście do budynku.
- Napisać wiadomość i wysłać na adres e-mailowy:

filiazlobek7@zlobki.mielec.pl

- Zadzwoń pod numer: 17 787 46 75
- Przyjść do Żłobka i spotkać się z kierownikiem w godzinach urzędowania